



PROGRESSIVE
PROFITABLE
PRINTING



HP DESIGNJET L26500

Серия латексных принтеров

Удобный, быстрый, экологичный принтер
для наружной рекламы и дизайна интерьера

Непревзойденная универсальность применения¹

Удовлетворите более широкий круг потребностей заказчиков с помощью высококачественных отпечатков для использования внутри и вне помещений. Создавайте эффектные рекламные стойки, гибкие вывески², плакаты для автобусных остановок, графику на транспорте и многое другое.

- Печатайте на широком спектре носителей: виниловая пленка, тканевые материалы², бумага, пленка и недорогие носители без покрытия.
- Получите свою долю растущего рынка гибких вывесок благодаря возможности печати на более широком ассортименте тканевых материалов².
- Предлагайте заказчикам вывески с превосходной детализацией и насыщенными цветами для использования в розничных рекламных кампаниях или оформления помещений.
- Создавайте наружные вывески, превосходящие по долговечности вывески, напечатанные с помощью чернил на основе сольвентов³.

Простая, удобная печать

Получите подходящий отпечаток с первого раза – в том числе для высокоточных заданий двусторонней печати⁴. Чернила HP Latex и технология HP Thermal Inkjet автоматизируют процессы и обслуживание, а также обеспечивают стабильное качество отпечатков, готовых к финишной обработке сразу после печати.

- Чрезвычайно быстрое выполнение заказов — отпечатки выходят из принтера сухими и уже готовы к финишной обработке или использованию.

- Создавайте двусторонние отпечатки⁴ с использованием функции автоматического совмещения сторон, готовых для финишной обработки.

- Воспользуйтесь преимуществами продолжительной безотказной работы, достигаемой благодаря автоматическому и надежному процессу печати при минимальном обслуживании.

- Используйте проактивные предупреждения и точные отчеты о расходах, чтобы минимизировать время простоев, а также контролировать стоимость печати.

Закрывайте новые сделки с заказчиками, обеспокоенными экологией

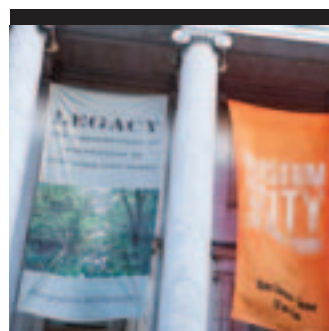
Добейтесь успеха в бизнесе благодаря высокому качеству и долговечности печати на широком спектре носителей без многочисленных угроз здоровью и безопасности, связанных с чернилами на основе сольвентов. Предложите повторно перерабатываемые носители HP⁵, продемонстрируйте широкий спектр экологических сертификатов, отправляйте расходные материалы HP на переработку⁶.

- Привлеките экологически грамотных заказчиков с помощью чернил HP Latex и повторно перерабатываемых материалов HP для печати⁵.

- Улучшите рабочую среду – не требуется специальная вентиляция⁷, отсутствуют надписи, предупреждающие об опасности, которые необходимы для большинства чернил на основе сольвентов.

- Бесплатно возвращайте на переработку расходные материалы⁶. Значительно улучшите эффективность расхода чернил⁸.

- Выберите систему печати, которая обладает непревзойденным количеством наград и сертификатов, связанных с безопасностью для окружающей среды.



ЭКОЛОГИЧЕСКАЯ БЕЗОПАСНОСТЬ

- Чернила HP Latex на водной основе не требуют специальной вентиляции¹, не содержат опасных загрязнителей воздуха¹ и на них отсутствуют надписи, предупреждающие об опасности.
- Создание отпечатков без запаха.³
- Создание отпечатков на сертифицированной FSC[®] бумаге HP для обоев, которая одобрена институтом GREENGUARD к использованию в детских садах и школах (SM) и соответствует критериям AgBB.⁴
- Уменьшение влияния процесса печати на окружающую среду – печать с использованием перерабатываемых носителей HP, утилизация всех материалов для печати.⁵
- Картриджи с сертификацией Eco Mark.⁶

¹ Специальная вентиляция не требуется, чтобы соответствовать требованиям OSHA о воздействии на рабочем месте для летучих органических соединений, связанных с латексными чернилами HP. Установка специального вентиляционного оборудования выполняется по усмотрению заказчика без конкретных рекомендаций компании HP. Заказчики должны ознакомиться с требованиями федерального и местного законодательства и нормативными документами.

² Не содержит обнаруженных летучих загрязнителей воздуха в соответствии с методикой EPA 311.

³ Некоторые подложки могут обладать характерным запахом.

⁴ Бумага HP без поливинилхлорида для обоев и чернила HP Latex одобрены институтом GREENGUARD к использованию в детских садах и школах (SM) и соответствуют критериям AgBB в отношении влияния на здоровье испарений летучих органических соединений продуктов, предназначенных для использования внутри помещений.

⁵ Посетите веб-страницу www.hp.com/recycle чтобы узнать об условиях участия, возможностях и доступности программы HP Planet Partners. Программа может быть недоступна в вашем регионе.

⁶ Картриджи HP 792 Latex Designjet, сертификат 11 142 004 выдан Eco Mark Office of Japan Environment Association.



Eco Mark Certification
Number 11142004



Сдавайте широкоформатные принтеры и расходные материалы для печати на повторную переработку. Подробности см. на нашем веб-сайте:

www.hp.com/ecosolutions

Серия латексных принтеров HP Designjet L26500

Значительное усовершенствование двусторонней печати

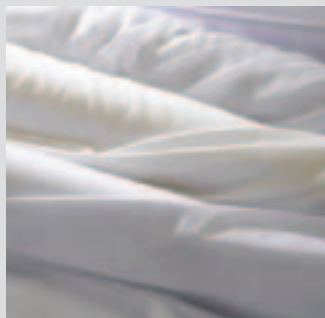
- Функция двусторонней печати⁴ позволяет создавать двусторонние баннеры с минимальной необходимостью вмешательства оператора. Оптический датчик движения носителей HP (OMAS) контролирует совмещение автоматически.
- Сэкономьте время – не нужно перематывать рулон назад для смены сторон.

Дополнительные текстильные материалы и повышение качества

Полная поддержка рулонов шириной 61 дюйм (155 см). Теперь можно использовать намного больше типов рулонов тканевых носителей, доступных на рынке.

Максимально расширьте спектр используемых носителей, в том числе за счет мягких материалов, которые ранее не подходили для загрузки из-за слишком малой плотности.

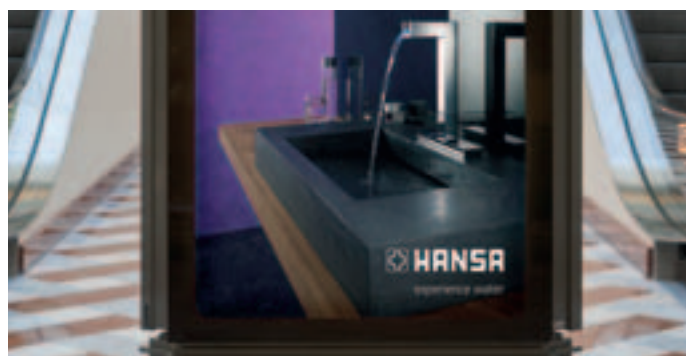
Дополнительно повысьте качество отпечатков с помощью новой системы переднего натяжения и направляющих держателей для носителей.



ПЛАКАТЫ ДЛЯ ТОЧЕК ПРОДАЖ

Сокращение расходов без ущерба для качества

- Печатайте на недорогой бумаге без покрытия — с помощью чернил HP Latex можно печатать на бумаге без покрытия и уменьшить расходы на носители до 30%. Принтеры, использующие чернила на основе сольвентов, требуют применения более дорогой бумаги с покрытием, чтобы добиться тех же результатов.
- Получите безупречное качество изображения. Высокое разрешение до 1200 dpi, широкий цветовой охват и насыщенные цвета позволяют создавать отпечатки для демонстрации на малых и больших расстояниях.



ВИТРИНЫ С ПОДСВЕТКОЙ

Предоставляйте яркие, насыщенные цвета без ущерба для производительности

- Получите безупречное качество изображения. Создавайте отпечатки с высоким разрешением до 1200 точек/дюйм и стойкими, насыщенными цветами, которые остаются неизменными при ближайшем рассмотрении.
- Не тратьте время на высыхание. Отпечатки полностью высыхиваются внутри принтера, что позволяет использовать их сразу после окончания печати. При использовании чернил на водной основе, чернил на основе сольвентов или технологии Lambda необходимо дождаться полного высыхания отпечатков перед дальнейшей упаковкой или монтажом.



ГИБКИЕ ВЫВЕСКИ²

Дополните свой бизнес без потери универсальности

- Печатайте на недорогих тканевых материалах без покрытия². Благодаря чернилам HP Latex можно печатать на тканевых материалах без покрытия с высокой резкостью изображения и сэкономить до 30% на материалах с подложкой. Для достижения аналогичного качества изображения принтеры, использующие чернила на основе сольвентов, требуют применения более дорогих тканевых носителей с покрытием.
- Печатайте прямо на тканевых материалах. Чернила HP Latex позволяют печатать непосредственно на тканевых материалах в один этап. Сублимация красителя во время печати требует дополнительного оборудования для подачи красителя, перемещения бумаги и более сложного процесса, состоящего из двух этапов.



Технологии печати HP Latex

Чернила HP Latex — это чернила на водной основе, сочетающие в себе наилучшие характеристики чернил на основе сольвентов и чернил на водной основе. Можно получить стойкость к выцветанию и универсальность при использовании недорогой бумаги без покрытия, которые традиционно связаны с чернилами на основе сольвентов, а также получить отпечатки без запаха² при минимальном обслуживании вместе с экологическими преимуществами, характерными для чернил на водной основе.

Чернила HP Latex полностью высыхают внутри принтера, чтобы сформировать прочную пленку на носителе. Отпечатки выходят из принтера сухими, поэтому можно перейти непосредственно к ламинированию, финишной обработке, доставке или показу.



НАСТЕННЫЕ ПОКРЫТИЯ

Откройте новые возможности рынка

- Создавайте отпечатки без запаха². Отпечатки, полученные с помощью чернил HP Latex, не имеют запаха, что делает их идеальными для любых мест, где запах является проблемой. Это хорошая новость для тех, кто создает настенные покрытия и обои с большой площадью поверхности в тех случаях, когда любой запах будет немедленно ощущим.
- Настенные декорации, отпечатанные на бумаге HP без поливинилхлорида для обоев с помощью чернил HP Latex, одобрены институтом GREENGUARD к использованию в детских садах и школах (SM)¹⁰, а также соответствуют стандартам AgBB в отношении безопасного для здоровья человека содержания летучих органических веществ в выбросах от строительных материалов для внутренних работ¹¹. Кроме того, бумага HP для обоев сертифицирована FSC[®], т. е. данный носитель способствует ответственному использованию лесов по всему миру.



ГРАФИКА НА ТРАНСПОРТЕ

Обеспечьте сокращение циклов обслуживания, получите доступ к высокоприбыльным сегментам рынка

- Можно выполнять ламинирование сразу после печати. Не нужно ждать высыхания отпечатков, что позволяет принимать срочные заказы по повышенному тарифу.
- Наслаждайтесь безупречной гибкостью и адаптируемостью. Чернила HP Latex обладают великолепной гибкостью и могут растягиваться без растрескивания вместе с виниловым носителем во время монтажа.
- Извлеките выгоду из повышения производительности, гарантируемого компаниями HP, 3M и Avery Graphics. Создавайте автомобильные тенты с помощью чернил HP Latex, которые превосходят чернила на основе сольвентов³. HP — это единственная компания, предлагающая комплексную систему печати для автомобильной графики¹² и гарантирующая производительность для воздухопроницаемой литой глянцевой самоклеящейся виниловой пленки HP и прозрачной литой глянцевой пленки Overlaminate HP¹³.



БАННЕРЫ ДЛЯ МЕРОПРИЯТИЙ НА ОТКРЫТОМ ВОЗДУХЕ

Подчеркните своеобразие вашего бизнеса

- Печатайте изображения, достойные лучших брендов. Создавайте отпечатки с насыщенными оттенками черного и глянцевой поверхностью на баннерах и самоклеящихся виниловых пленках. Создайте наружные вывески, обладающие долговечностью, намного превосходящей долговечность отпечатков, получаемых с помощью чернил на основе сольвентов³. Стойкость отпечатков, используемых вне помещений, достигает трех лет без ламинирования и пяти лет с ламинированием³.
- Выделитесь на фоне конкурентов. Совместное использование чернил HP Latex и носителей с подложками без ПВХ позволяет предложить законченное решение, разработанное с учетом заботы об окружающей среде, чтобы успешно работать на рынке с высоким уровнем конкуренции. Двусторонний плакатный печатный носитель на HDPE-основе представляет собой легкий, повторно перерабатываемый⁵ носитель, который может использоваться вместо поливинилхлоридных баннеров.

ЛАТЕКСНЫЕ ПРИНТЕРЫ HP DESIGNJET L26500

ТЕХНИЧЕСКИЕ ХАРАКТЕРИСТИКИ

СКОРОСТЬ ПЕЧАТИ*	
НОСИТЕЛИ	До 22,8 м ² /ч
ПОДАЧА	
Подача	Рулонная подача, намоточный барабан, автоматическая обрезка (для винила, материалов на бумажной основе, полимерной пленки для подсветки и тонких баннеров)
Типы	Баннеры, винил, пленки, ткани, бумага, сетчатые материалы (пористые носители с подложкой)
Размер	Рулоны 58 – 155 см, до 40 кг
Диаметр рулона	До 18 см (внешний диаметр)
Толщина	До 0,5 мм
РЕЖИМЫ ПЕЧАТИ**	
Двухнаправленный, 4 прохода	22,8 м ² /ч
Двухнаправленный, 6 проходов	16,5 м ² /ч
Двухнаправленный, 8 проходов	10,6 м ² /ч
Двухнаправленный, 10 проходов	9,0 м ² /ч
Двухнаправленный, 12 проходов	7,6 м ² /ч
Двухнаправленный, 16 проходов	6,3 м ² /ч
УСТРОЙСТВО ПЕЧАТИ	
Разрешение печати	1200 x 1200 точек/дюйм
Поля (верхнее x нижнее x левое x правое)	5 x 5 x 5 x 5 мм
Технология	HP Thermal Inkjet
Типы чернил	Чернила HP Latex
Цвет чернил	Голубой, пурпурный, желтый, черный, светло-голубой, светло-пурпурный
Капля чернил	12 пкл
Объем картриджа	775 мл
Печатающие головки	6 (2 желтых/черных, 2 голубых/светло-голубых, 2 светло-пурпурных/пурпурных)
Сопла	2112 на каждую печатающую головку (2 цвета на каждую головку, 1056 сопел на каждый цвет)
Максимальная длина печати	Физические ограничения отсутствуют (определяется программным обеспечением RIP или длиной рулона носителя) ³
ПОДКЛЮЧЕНИЕ	
Интерфейсы (стандартные)	Gigabit Ethernet (1000Base-T)
РАЗМЕРЫ (Ш x Г x В)	
Принтер	2465 x 690 x 1370 мм
В упаковке	2690 x 815 x 1200 мм
МАССА	
Принтер	202 кг
В упаковке	291 кг
КОМПЛЕКТ ПОСТАВКИ	
	Принтер HP DesignJet L26500, печатающие головки, набор для очистки печатающих головок, набор для обслуживания картриджа, контейнер для очистки, пробный оригинальный носитель HP, подставка принтера, намоточный барабан, приспособление для загрузки носителей, направляющие, накопитель отходов, комплект по уходу за принтером, руководство по техническому обслуживанию, буклет с инструкциями по установке, программное обеспечение с документацией, кабели питания
УСЛОВИЯ ОКРУЖАЮЩЕЙ СРЕДЫ	
Рабочая температура	от +15 до +30 °C
Температура хранения	от -25 до +55 °C
Рабочая влажность	30 ... 80% (без конденсации)
УРОВЕНЬ ШУМА	
Звуковое давление (печать)	57 дБ (А)
Звуковое давление (ожидание)	49,5 дБ (А)
Акустическая мощность (печать)	7,5 Б (А)
Акустическая мощность (ожидание)	5,5 Б (А)
ПОТРЕБЛЕНИЕ ЭНЕРГИИ	
Максимум	4,8 кВт, максимум (только при разогреве)
Во время работы	2,7 кВт
Энергосбережение	50 Вт
В выключенном состоянии	0,4 Вт
Требования к электропитанию	Международная модель: Входное напряжение (определяется автоматически): 220-240 В~ (10% +6%), 50/60 Гц (+/- 3 Гц), не более 15 А на каждый кабель. Модель для Японии: Входное напряжение: 200 В~ (10% +10%), 50/60 Гц (+/- 3 Гц), не более 15 А на каждый кабель
СЕРТИФИКАЦИЯ	
Безопасность	США и Канада (сертификат CSA), ЕС (LVD и ЕС 60950-1), Россия (ГОСТ), Китай (CCC)
Электромагнитная совместимость	Соответствует требованиям Class A, в том числе: США (нормативы FCC), Канада (ICES), ЕС (директива EMC), Австралия (ACMA), Новая Зеландия (RSM), Китай (CCC), Япония (VCCI), Корея (KCC)
Защита окружающей среды	WEEE, EU RoHS, China RoHS, REACH, EuP, F EMP
Модели ENERGY STAR®	См.: www.hp.com/go/energystar
ГАРАНТИЯ	
	Гаровая ограниченная гарантия на оборудование; обслуживание по телефону 8 часов в сутки, 5 дней в неделю

Дополнительную информацию см. по адресу:
www.hp.com/go/DesignJetL26500

Сведения о других материалах HP для широкоформатной печати см. по адресу: www.hp.com/go/LFPrintingMaterials

Программное обеспечение: Сведения о решениях RIP, сертификационных компаний HP, см. по адресу: www.hp.com/go/L26500/solutions

Ознакомьтесь с требованиями руководства по подготовке места установки, чтобы гарантировать выполнение требований к установке и эксплуатации, а также соблюдение правил техники безопасности, рекомендаций и местных нормативных документов. Загрузите это и другие руководства по адресу: www.hp.com/go/L26500/manuals

© Hewlett-Packard Development Company, L.P., 2011. Приведенная в этом документе информация может быть изменена без уведомления. Гарантийные обязательства для продуктов и услуг HP приведены только в условиях гарантии, прилагаемых к каждому продукту и услуге. Никакие содержащиеся здесь сведения не могут рассматриваться как дополнение к этим условиям гарантии. Компания HP не несет ответственности за технические или редакторские ошибки и упущения в данном документе. ENERGY STAR и марка ENERGY STAR являются товарными знаками, зарегистрированными в США.

4AA3-7621RUE, октябрь 2011 г.

ИНФОРМАЦИЯ ДЛЯ ЗАКАЗА

ПРОДУКТ	
CQ869A	Принтер HP DesignJet L26500 (61 дюйм)
CR303A	Принтер HP DesignJet L26500 (61 дюйм), для Японии
АКСЕССУАРЫ	
CV063A	Двухдюймовый шпindel принтера HP DesignJet L26500 (61 дюйм)
CV135A	Трехдюймовый шпindel принтера HP DesignJet L26500 (61 дюйм)
CR765A	Приспособление для загрузки носителей в принтеры HP DesignJet (61 дюйм)
CQ201A	Комплект по уходу за принтером HP DesignJet L2x500
ОРИГИНАЛЬНЫЕ ПЕЧАТАЮЩИЕ ГОЛОВКИ HP	
CN702A	Печатающая головка HP 792 DesignJet (желтый/черный)
CN703A	Печатающая головка HP 792 DesignJet (голубой/светло-голубой)
CN704A	Печатающая головка HP 792 DesignJet (светло-пурпурный/пурпурный)
ОРИГИНАЛЬНЫЕ КАРТРИДЖИ HP	
CN705A	Картридж HP 792 Latex DesignJet с черными чернилами (775 мл)
CN706A	Картридж HP 792 Latex DesignJet с голубыми чернилами (775 мл)
CN707A	Картридж HP 792 Latex DesignJet с пурпурными чернилами (775 мл)
CN708A	Картридж HP 792 Latex DesignJet с желтыми чернилами (775 мл)
CN709A	Картридж HP 792 Latex DesignJet со светло-голубыми чернилами (775 мл)
CN710A	Картридж HP 792 Latex DesignJet со светло-пурпурными чернилами (775 мл)
ОРИГИНАЛЬНЫЕ РАСХОДНЫЕ МАТЕРИАЛЫ HP ДЛЯ ОБСЛУЖИВАНИЯ	
CR278A	Набор для очистки печатающих головок HP 792 DesignJet
CR279A	Комплект для обслуживания HP 792 DesignJet Ink
CN622A	Контейнер для очистки печатающей головки HP 789/792 DesignJet
ОРИГИНАЛЬНЫЕ МАТЕРИАЛЫ HP ДЛЯ ПЕЧАТИ	
Баннеры	
	Плакатный печатный носитель на HDPE-основе, новинка
	Двухсторонний плакатный печатный носитель на HDPE-основе, новинка
	Печатный носитель HP из грубого баннера длительного использования для плакатов с подсветкой спереди
	Демонстрационная полупрозрачная пленка HP для длительного использования ¹⁶
	Матовая полипропиленовая пленка HP для повседневной печати, 2 упаковки ¹⁶
Самозаклеивающиеся материалы	
	Воздухопроницаемая литая глянцевая самозаклеивающаяся виниловая пленка HP
	Перфорированная самозаклеивающаяся оконная виниловая пленка HP с односторонней прозрачностью
	Глянцевая виниловая пленка HP с перманентной клеевой основой
	Матовая виниловая пленка HP с перманентной клеевой основой
	Матовая самозаклеивающаяся полипропиленовая пленка HP для повседневного использования ¹⁶
Пленки	
	Полиэфирная пленка HP для просмотра с задней подсветкой
Полиэстерные тканевые материалы	
	Плотный текстильный плакатный носитель HP
	Легкий текстильный плакатный носитель HP
Бумага/фотобумага	
	Бумага HP для обоев без содержания ПВХ — новинка, сертификат FSC®, сертификат GREENGUARD TM 10
	Белая атласная бумага HP для плакатов
	Бумага HP для печати плакатов с реалистичными фотографиями
	Бумага HP с синей обратной стороной для офиса
	Бумага HP с покрытием ¹⁶ — сертификат PEFC TM ,
	Универсальная бумага HP с покрытием ¹⁶ — сертификат FSC®,
	Универсальная особоплотная бумага HP с покрытием ¹⁶ — сертификат FSC®,
	Особоплотная бумага HP с покрытием ¹⁶ — сертификат PEFC TM ,
	Универсальная документная бумага HP ¹⁶ — сертификат FSC®,
	Сверхплотная матовая бумага HP высшего качества ¹⁶
Специальные материалы	
	Баннерная бумага HP DuPont TM Tyvek®
	Атласный холст HP
	Атласный холст HP для коллекционеров ¹⁶
ОБСЛУЖИВАНИЕ И ПОДДЕРЖКА	
HZ644E	Обслуживание оборудования HP DesignJet L26500 (61") у заказчика на следующий рабочий день, 3 года
HZ645E	Обслуживание оборудования HP DesignJet L26500 (61") в течение 4-х часов, 13x5, 3 года
HZ660PE	Послегарантийное обслуживание оборудования HP DesignJet L26500 (61") на следующий рабочий день, 1 год
HZ661PE	Послегарантийное обслуживание оборудования HP DesignJet L26500 (61") в течение 4-х часов, 13x5, 1 год

- 1 Принтер HP DesignJet L26500 позволяет получать чрезвычайно широкий спектр отпечатков для демонстрации внутри и вне помещений. Количество типов отпечатков, которые могут быть получены с помощью этого принтера, превышает количество типов отпечатков, получаемых с помощью традиционных принтеров, использующих чернила на основе соевых или на водной основе.
- 2 Для достижения наилучших результатов печатайте на носителях, не допускающих попадания чернил на принтер. Производительность может измениться в зависимости от носителя. Проконсультируйтесь с поставщиком носителей по вопросам совместимости.
- 3 Сравнение показателей долговечности основано на результатах тестирования экологических чернил, включая чернила eco-sol Max, на виниловой пленке Anoly SA для оценки стойкости отпечатков к царапинам, истиранию и воздействию химических веществ. Незаменимость изображения отпечатков и их устойчивости к царапинам, загрязнениям и влаге оценены HP Image Permanence Lab для широкого спектра носителей, включая материалы HP для печати.
- 4 Для достижения наилучших результатов используйте носители для двусторонней печати.
- 5 Доступность программы возврата широкоформатных носителей HP зависит от конкретного региона. Некоторые материалы HP, пригодные для переработки, могут быть переработаны в рамках общедоступных программ. Программы переработки доступны не во всех регионах. Дополнительные сведения см. по адресу: www.hp.com/recycle
- 6 Для получения информации о доступности экологической программы HP Planet Partners и участия в ней см. веб-страницу www.hp.com/recycle программы доступна не во всех регионах. Если данная программа недоступна в вашем регионе, можно выбрать подходящий способ утилизации продукта, описанный в сертификате безопасности материалов (MSDS) по адресу: www.hp.com/go/ecodata
- 7 Специальная вентиляция не требуется, чтобы соответствовать требованиям OSHA о воздействии на рабочем месте для летучих органических соединений, связанных с латексными чернилами HP. Установка специального вентиляционного оборудования выполняется по усмотрению заказчика без конкретных рекомендаций компании HP. Следует учитывать государственные и местные требования и нормы.
- 8 Согласно внутренним тестам компании HP в соответствии с объемом чернил, используемым во время рекомендованных процедур обслуживания, по сравнению с системой печати HP Latex для определенных систем струйной печати чернилами на основе соевых.
- 9 Некоторые подложки могут обладать характерным запахом.
- 10 Отпечатки, полученные латексными чернилами HP на обоях HP без ПВХ, соответствуют стандартам AgBB в отношении безопасности для здоровья человека содержания летучих органических веществ в выбросах от строительных материалов для внутренних работ. См. www.umweltbundesamt.de/produkte-e/bauprodukte/agbb.htm
- 11 Принтер HP имеет гарантию на оборудование HP.
- 12 Могут применяться определенные ограничения гарантии. См. гарантию HP на производительность для глянцевой самозаклеивающейся виниловой пленки HP, используемой вне помещений, по адресу: www.hp.com/go/HPMediaWarranties
- 13 HP без ПВХ, соответствует стандартам AgBB в отношении безопасности для здоровья человека содержания летучих органических веществ в выбросах от строительных материалов для внутренних работ. См. www.umweltbundesamt.de/produkte-e/bauprodukte/agbb.htm
- 14 Скорость соответствует печати по всей ширине 155 см (61 дюйм).
- 15 Рекомендуется не более 30 м.
- 16 Необходимо приобрести двухдюймовый шпindel.

PROGRESSIVE
PROFITABLE
PRINTING

